

25 maggio 2026

Informazioni Generali

Patrimonio gest. € 45.000.000
 Livello di rischio MEDIO-BASSO
 Inizio 01/06/2009

Commissioni di gestione 1%

Contatti

eMail info@baclife.sm
 Tel. 0549 871133

Obiettivo della Gestione

La Gestione Separata Interna "BAC PROTEZIONE" si prefigge come obiettivo quello di garantire il capitale sottoscritto dal Contraente, consentendo una rivalutazione dello stesso derivante dal rendimento della gestione degli attivi sottostanti. .

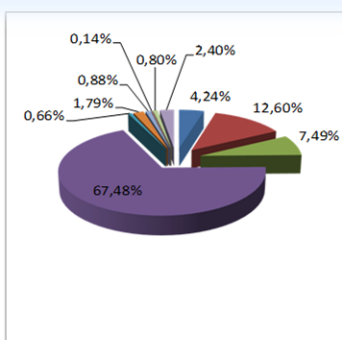
La Società investirà gli attivi in titoli di stato, altri strumenti monetari, obbligazioni societarie, rispettando i limiti di concentrazione del 10% degli attivi complessivamente considerati del medesimo emittente. Tali limiti non si applicano per titoli di debito emessi o garantiti dalla Repubblica di San Marino o da Stati appartenenti alla zona A, come indicati nella Direttiva comunitaria 89/647/CEE , ovvero emessi da enti locali o enti pubblici di Stati membri UE o da organizzazioni internazionali cui aderiscono uno o più dei

Performance

Rendimento	gen	feb	mar	apr	mag	giu	lug	ago	set	ott	nov	dic
2009						2,33%	3,00%	3,07%	3,10%	3,12%	3,00%	3,00%
2010	3,01%	3,03%	3,04%	3,05%	3,05%	3,06%	3,08%	3,13%	3,15%	3,18%	3,18%	3,12%
2011	2,46%	2,27%	1,88%	1,70%	1,76%	1,73%	1,64%	1,58%	1,37%	1,33%	1,34%	1,35%
2012	1,38%	1,43%	1,63%	1,26%	0,90%	0,60%	0,00%	1,50%	2,50%	2,49%	3,22%	3,18%
2013	3,07%	3,08%	3,85%	3,79%	3,66%	3,10%	3,50%	3,53%	3,02%	2,52%	2,38%	2,25%
2014	2,25%	2,28%	2,27%	2,32%	2,36%	2,38%	2,32%	2,29%	2,31%	2,26%	2,22%	2,17%
2015	2,23%	2,25%	2,21%	2,21%	2,20%	2,19%	2,24%	2,29%	2,31%	2,31%	2,33%	2,31%
2016	2,28%	2,28%	2,29%	2,30%	2,28%	2,26%	2,26%	2,24%	2,23%	2,36%	2,24%	2,23%
2017	2,25%	2,27%	2,28%	2,31%	2,31%	2,32%	2,34%	2,38%	2,39%	2,39%	2,45%	2,42%
2018	2,42%	2,40%	2,39%	2,30%	2,22%	2,19%	1,77%	1,31%	1,02%	1,00%	0,96%	0,96%
2019	0,92%	0,87%	0,87%	0,93%	0,98%	1,02%	1,40%	1,83%	1,96%	1,95%	1,96%	1,96%
2020	1,95%	1,96%	1,96%	1,93%	1,93%	1,92%	1,89%	1,86%	2,01%	2,00%	2,00%	1,98%
2021	1,98%	1,97%	1,96%	1,96%	1,95%	1,95%	1,95%	1,95%	1,92%	1,91%	1,90%	1,89%
2022	1,88%	1,87%	1,87%	1,82%	1,86%	1,86%	1,86%	1,88%	1,90%	1,82%	1,97%	1,99%
2023	2,03%	2,07%	2,11%	2,15%	2,18%	2,21%	2,24%	2,27%	2,30%	2,45%	2,32%	2,32%
2024	2,31%	2,28%	2,27%	2,26%	2,25%	2,25%	2,24%	2,24%	2,24%	2,24%	2,24%	2,25%
2025	2,26%	2,31%	2,31%	2,31%	2,33%	2,33%	2,33%	2,34%	2,34%	2,34%	2,36%	2,36%
2026	2,35%	2,33%	2,34%	2,36%								

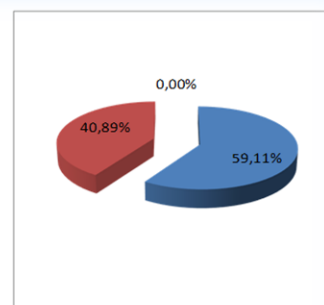
Ripartizione Geografica

Germania	4,24%
Spagna	12,60%
Francia	7,49%
Italia	67,48%
Olanda	0,66%
Giappone	1,79%
Austria	0,88%
Messico	0,14%
Gran Bretagna	0,80%
Stati Uniti	2,40%
Lussemburgo	1,17%
Finlandia	0,35%
Totale	100,00%



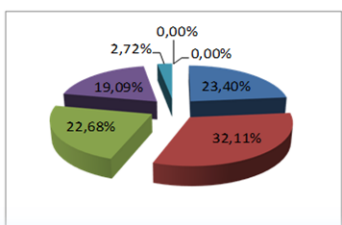
Ripartizione per market sector

Government Bonds	59,11%
Corporate Bonds	40,89%
Funds	0,00%
Totale	100,00%



Ripartizione per scadenza

< 1 Anno	23,40%
1-3 Anni	32,11%
3-5 Anni	22,68%
5-7 Anni	19,09%
7-10 Anni	2,72%
> 10 anni	0,00%
Funds	0,00%
Totale	100,00%



Ripartizione per rating Fitch

AAA	0,00%
AA	1,05%
A	9,75%
BB	0,17%
B	0,14%
BBB	87,72%
NR	1,17%
Totale	100,00%

