

29 maggio 2024

## Informazioni Generali

Patrimonio gest. € 37.000.000  
 Livello di rischio MEDIO-BASSO  
 Inizio 01/09/2021

## Commissioni d'ingresso

Premio Unico 1,50%  
 Lock in 3 anni  
 Premio Unico Euro 1.000

## Contatti

eMail info@baclife.sm  
 Tel. 0549 871133  
 Interno 9133

## Obiettivo della Gestione

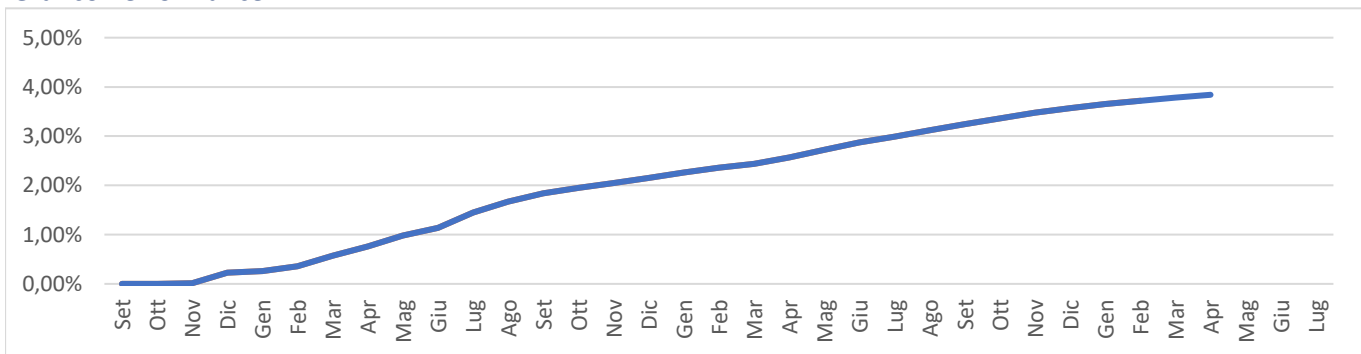
La Gestione Separata Interna "Life Sicurezza" si prefigge come obiettivo quello di garantire il capitale sottoscritto dal Contraente, consentendo una rivalutazione dello stesso derivante dal rendimento della gestione degli attivi sottostanti. .

La Società investirà gli attivi in titoli di stato, altri strumenti monetari, obbligazioni societarie, rispettando i limiti di concentrazione del 10% degli attivi complessivamente considerati del medesimo emittente. Tali limiti non si applicano per titoli di debito emessi o garantiti dalla Repubblica di San Marino o da Stati appartenenti alla zona A, come indicati nella Direttiva comunitaria 89/647/CEE , ovvero emessi da enti locali o enti pubblici di Stati membri UE o da organizzazioni internazionali cui aderiscono uno o più dei

## Performance

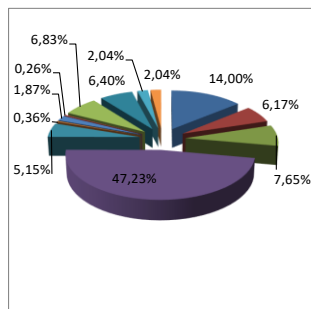
	Gen	Feb	Mar	Apr	Mag	Giu	Lug	Ago	Set	Ott	Nov	Dic
2021									0,00%	0,00%	0,01%	0,23%
2022	0,26%	0,36%	0,57%	0,76%	0,98%	1,14%	1,45%	1,67%	1,84%	1,95%	2,05%	2,15%
2023	2,26%	2,36%	2,44%	2,57%	2,72%	2,87%	2,99%	3,12%	3,24%	3,36%	3,48%	3,57%
2024	3,65%	3,72%	3,78%	3,84%								

## Grafico Performance



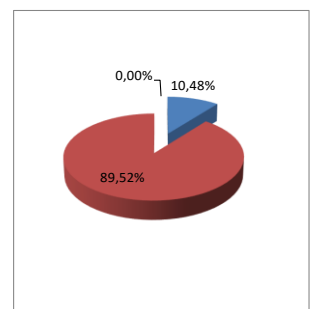
## Ripartizione Geografica

Germania	14,00%
Spagna	6,17%
Francia	7,65%
Italia	47,23%
Olanda	5,15%
Giappone	0,36%
Svizzera	1,87%
Lussemburgo	0,26%
Gran Bretagna	6,83%
Austria	6,40%
San Marino	2,04%
Stati Uniti	2,04%
<b>Totale</b>	<b>100,00%</b>



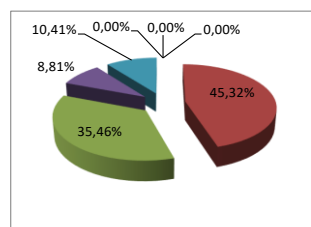
## Ripartizione per Market Sector

Government Bonds	10,48%
Corporate Bonds	89,52%
Funds	0,00%
<b>Totale</b>	<b>100,00%</b>



## Ripartizione per scadenza

< 1 Anno	0,00%
1-3 Anni	45,32%
3-5 Anni	35,46%
5-7 Anni	8,81%
7-10 Anni	10,41%
> 10 anni	0,00%
Funds	0,00%
<b>Totale</b>	<b>100,00%</b>



## Ripartizione per rating

AAA	0,00%
AA	1,12%
A	24,52%
BB	15,20%
BBB	58,90%
CC	0,26%
<b>Totale</b>	<b>100,00%</b>

